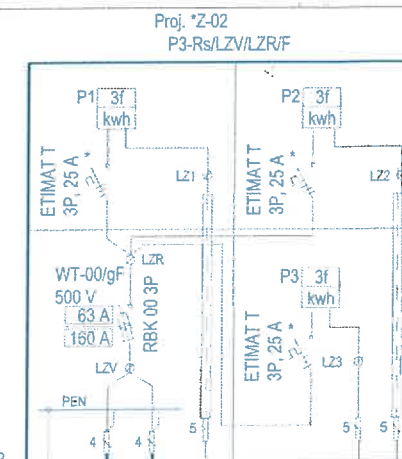
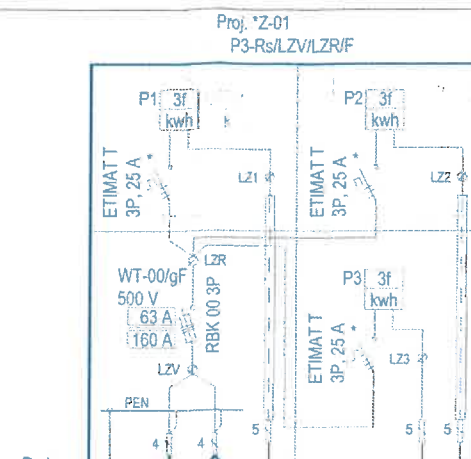
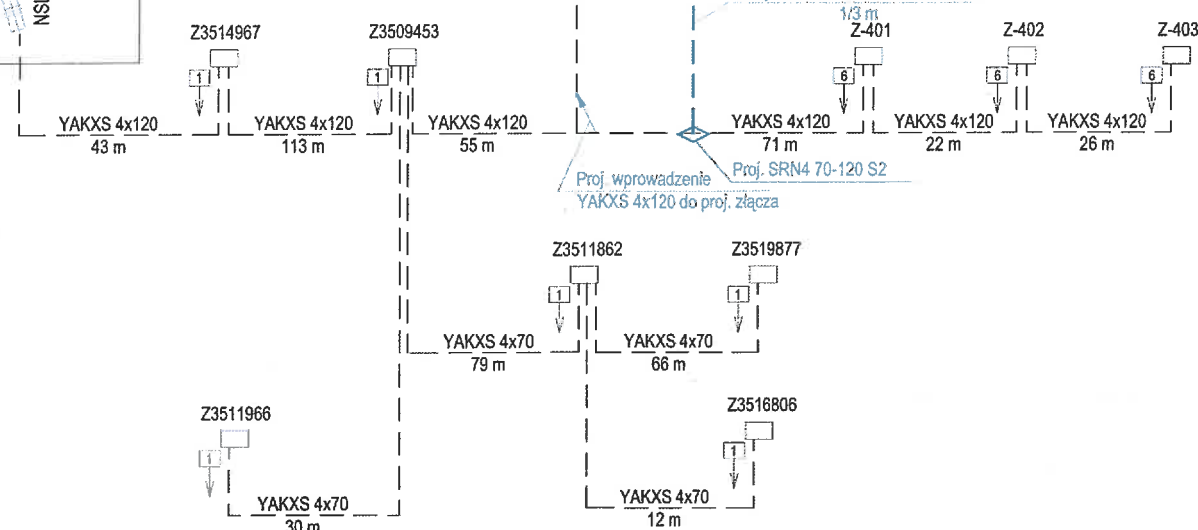
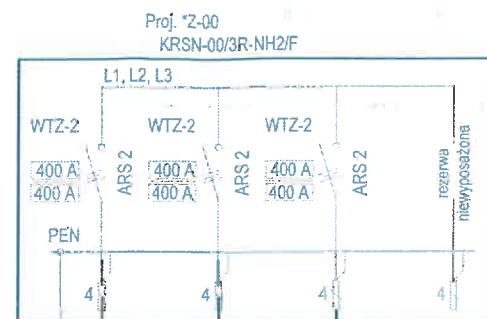
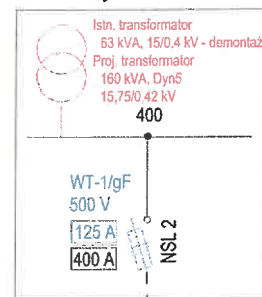
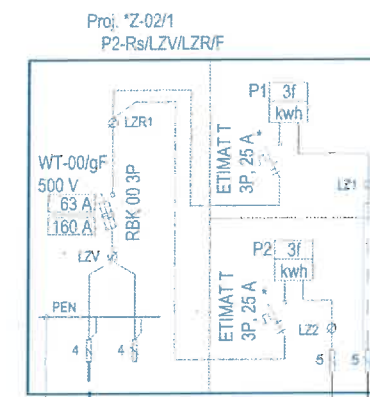
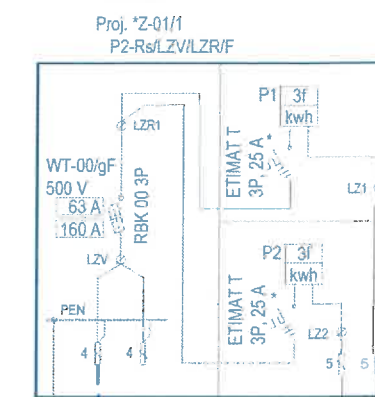


Istn. T-8194
Glincz Wybudowanie



Układ sieci: "TN-C"
Ochrona przy uszkodzeniu:
SAMOCZYNNE WYŁĄCZENIE ZASILANIA



- UWAGI:
- zastosować wkładki topikowe 500 V, ETI Polam
 - * - obudowa przystosowana do plombowania
- Zestaw układu pomiarowego składa się z:
- ogranicznika mocy
 - tablicy licznikowej uniwersalnej
 - listwy zaciskowej

eti tech		ETI-Tech Rafał Leszczyński	
PRACOWNIA PROJEKTOWA		83-400 Kościerzyna, ul. Żurawinowa 41	
NIP 591 151 37 64, tel. 725 400 450, www.eti-tech.pl			
ZN/4454/303MZI/2025/2501897/1		P/23/065390/2	
NAZWA OBIEKTU BUDOWLANEGO:		Wymiana transformatora 15/0,4 kV oraz budowa linii kablowej nn 0,4 kV do dz. 178/7 w m. Glincz gm. Żukowo.	
Obręb 0012 Glincz.			
TYTUŁ RYSUNKU: Schemat strukturalny 0,4 kV - projekt			
IMIE I NAZWISKO:		UPRAWNIENIA:	
PROJEKTANT: mgr inż. Rafał Leszczyński		245/Gd/2002	
OPRACOWAŁ: mgr inż. Damian Bochan		- Bochan	
SPRAWDZIŁ:			
		SKALA:	
		FAZA:	
		DATA: 10.2025	
		NR RYS.: 5	